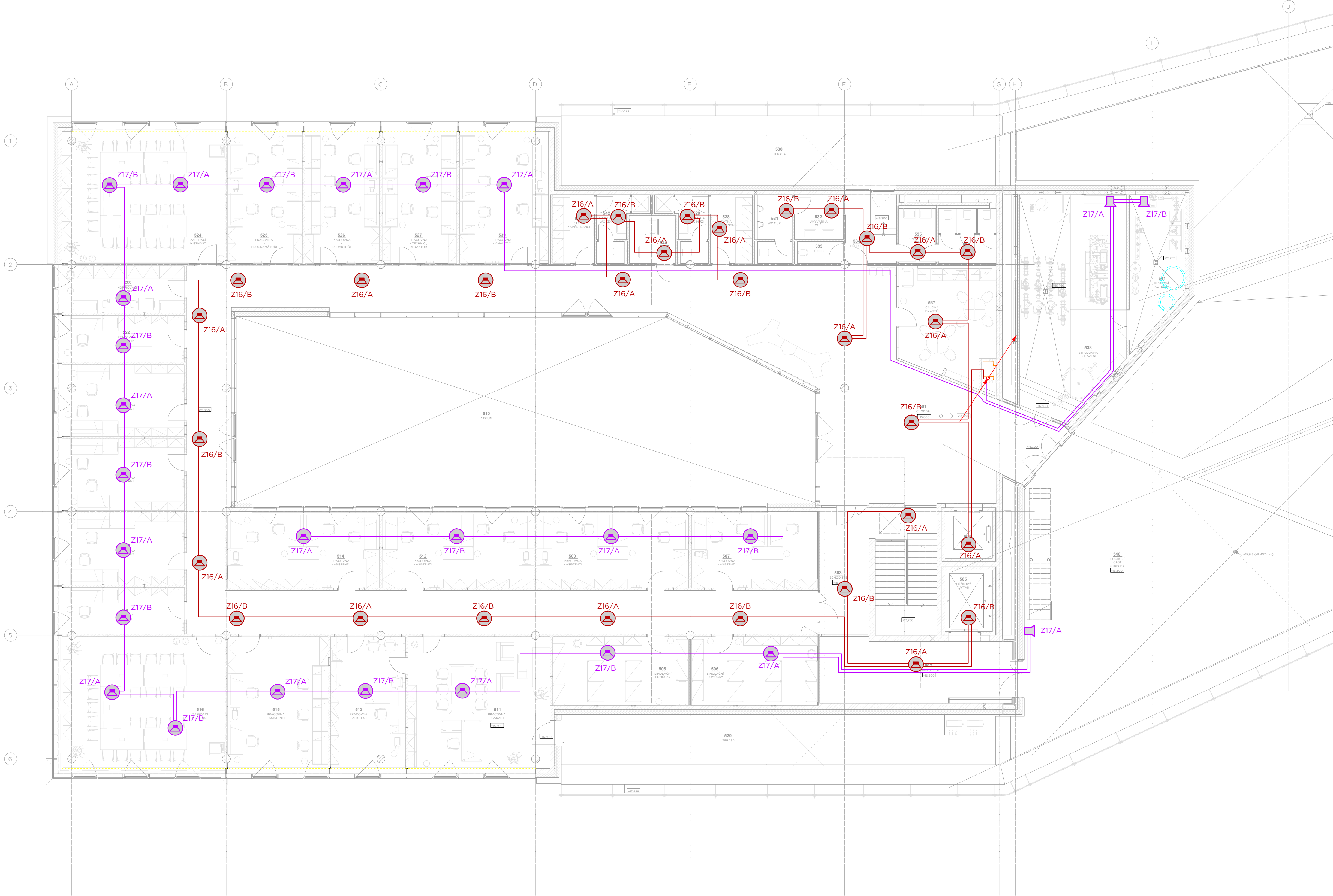


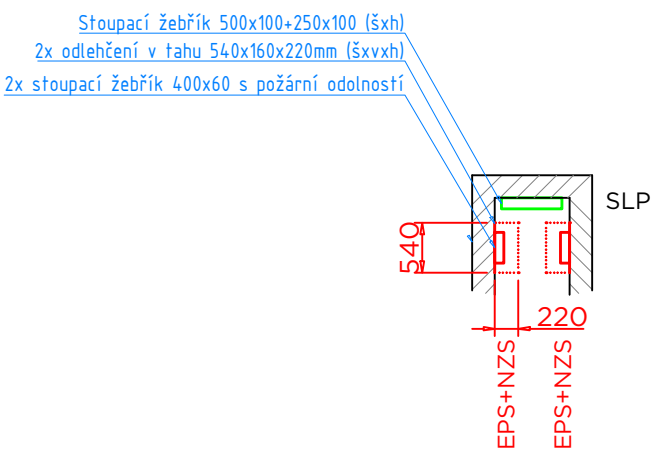
PŮDORYS 5.NP

| Č.M. | NÁZEV MÍSTNOSTI | POPIS MÍSTNOSTI | PLOCHA [m²] | MIN S.V. [mm] |
|------|----------------------|--|-------------|---------------|
| 500 | ATRIUM | | 160,47 | 0 |
| 501 | CHODBA | | 256,25 | 2800 |
| 502 | MANIPULACE | SIMULACE PŘÍJMU PACIENTA Z HELIKOPTERY | 27,74 | 2300 |
| 503 | SCHODIŠTĚ | | 34,04 | 2800 |
| 504 | OSOBNÍ VÝTAH | VÝTAH PRO OSOBY SE SPECIFICKÝMI POTŘEBAMI | 5,24 | 0 |
| 505 | LUŽKOVÝ VÝTAH | SIMULACE NEMOCNICNÍHO PROSTŘEDÍ - LUŽKOVÝ VÝTAH | 6,90 | 0 |
| 506 | SIMULAČNÍ POMŮCKY | MÍSTNOST PRO VÝUKOVÉ POMŮCKY A SIMULÁTORY | 20,37 | 2800 |
| 507 | PRACOVNA - ASISTENTI | PRACOVNA ASISTENTŮ | 22,56 | 2800 |
| 508 | SIMULAČNÍ POMŮCKY | MÍSTNOST PRO VÝUKOVÉ POMŮCKY A SIMULÁTORY | 21,95 | 2800 |
| 509 | PRACOVNA - ASISTENTI | PRACOVNA ASISTENTŮ | 27,16 | 2800 |
| 510 | ATRIUM | | 239,93 | 0 |
| 511 | PRACOVNA - GARANT | PRACOVNA GARANTA ODBORNÉHO TÝMU | 44,03 | 2800 |
| 512 | PRACOVNA - ASISTENTI | PRACOVNA ASISTENTŮ | 27,16 | 2800 |
| 513 | PRACOVNA - ASISTENT | PRACOVNA ODBORNÉHO ASISTENTA | 23,05 | 2800 |
| 514 | PRACOVNA - ASISTENTI | PRACOVNA ASISTENTŮ | 27,16 | 2800 |
| 515 | PRACOVNA - ASISTENTI | PRACOVNA ASISTENTŮ | 31,17 | 2800 |
| 516 | ZASEDACÍ MÍSTNOST | KONZULTAČNÍ ZÓNA | 50,39 | 2800 |
| 517 | PRACOVNA - GARANT | PRACOVNA GARANTA MODERNÍCH VÝUKOVÝCH METOD | 13,45 | 2800 |
| 518 | PRACOVNA - GARANT | PRACOVNA GARANTA ANALÝZ A OSCE | 20,56 | 2800 |
| 519 | PRACOVNA - GARANT | PRACOVNA GARANTA STUDIJNÍHO PROGRAMU VL | 20,56 | 2800 |
| 520 | TERASA | | 53,44 | 0 |
| 521 | PRACOVNA - GARANT | PRACOVNA GARANTA STUDIJNÍHO PROGRAMU ZL | 20,47 | 2800 |
| 522 | PRACOVNA - TECHNIK | PRACOVNA TECHNIKA (ADMINISTRÁTORA SIMULAČNÍ PLATFORMY) | 13,49 | 2800 |

| Č.M. | NÁZEV MÍSTNOSTI | POPIS MÍSTNOSTI | PLOCHA [m²] | MIN S.V. [mm] |
|------|-------------------------------|--|-------------|---------------|
| 523 | KOPIROVACÍ MÍSTNOST | ROZMNOŽOVNA | 13,45 | 2800 |
| 524 | ZASEDACÍ MÍSTNOST | KONZULTAČNÍ ZÓNA | 50,39 | 2800 |
| 525 | PRACOVNA - PROGRAMÁTORI | PRACOVNA PROGRAMÁTORŮ | 23,17 | 2800 |
| 526 | PRACOVNA - REDAKTORI | PRACOVNA REDAKTORŮ | 23,17 | 2800 |
| 527 | PRACOVNA - TECHNICI, REDAKTOR | PRACOVNA TECHNIKŮ, REDAKTORA | 23,17 | 2800 |
| 528 | ŠATNA ZAMĚSTNANCÍ | | 6,65 | 2600 |
| 529 | SPRCHA A WC MUŽI | | 5,74 | 2600 |
| 530 | TERASA | | 54,28 | 0 |
| 531 | WC MUŽI | | 5,55 | 2600 |
| 532 | UMÝVÁRNA MUŽI | | 5,11 | 2600 |
| 533 | UKLID | TECHNICKÉ ZÁZEMÍ BUDOVY | 2,34 | 2600 |
| 534 | PŘEDSÍŇ | | 8,19 | 2800 |
| 535 | UMÝVÁRNA ŽENY | | 4,71 | 2600 |
| 536 | WC ŽENY | | 7,43 | 2600 |
| 537 | ČAJOVÁ KUCHYŇ | | 23,98 | 2800 |
| 538 | STROJOVNA CHLAZENÍ | | 52,27 | 3260 |
| 539 | PRACOVNA - ANALYTICI | PRACOVNA ANALYTIKŮ | 27,36 | 2800 |
| 540 | POCHOZÍ ČÁST STŘECHY | SIMULACE PŘÍJMU PACIENTA Z HELIKOPTERY | 161,61 | 0 |
| 541 | PLYNOVÁ KOTELNA | | 16,76 | 0 |
| 542 | SPRCHA A WC ŽENY | | 5,78 | 2600 |
| 543 | ŠATNA ZAMĚSTNANCÍ | | 6,57 | 2600 |
| 544 | WC IMOBILNÍ | | 4,73 | 2600 |
| 550 | STŘECHA | | 867,30 | 0 |



SCHEMA VEDENÍ EPS a NZS VE STOUPACÍ ŠACHTĚ:



LEGENDA NZS :

(NOUZOVÝ ZVUKOVÝ SYSTÉM)

- ROZVÁDĚČ NOUZOVÉHO ZVUKOVÉHO SYSTÉMU
- REPRODUKTOR NOUZOVÉHO ZVUKOVÉHO SYSTÉMU SKŘÍNKOVÝ 1,5/3/6W EVAC
- REPRODUKTOR NOUZOVÉHO ZVUKOVÉHO SYSTÉMU PODHLEDOVÝ 1,5/3/6W EVAC
- REPRODUKTOR NOUZOVÉHO ZVUKOVÉHO SYSTÉMU STROPNÍ 1,5/3/6W EVAC
- TLAKOVÝ REPRODUKTOR 2,5/5/10/20W EVAC
- STANICE HLASATELE
- REPRODUKTOROVÁ LINKA - S BAREVNÝM ROZLIŠENÍM ZÓN, ZAPOJENÍ A,B 2x 2x1,5 P30-R, BžcasId0
- SYSTÉMOVÁ KABELÁŽ - MIKROFONY FTP Cat.5E min.P30-R BžcasId0
- SYSTÉMOVÁ KABELÁŽ - PŘIPOJENÍ DO SÍTĚ UKB OK 4vl. MM FUNKČNÍ INTEGRITA PŘI POŽÁRU

Poznámka :
- Barevné jsou rozlišeny reproduktory v jednotlivých zónách.
- Kabely s funkční schopností při požáru uchyceny nastřelovacími příchytkami k zedným konstrukcím.
- V místnostech s podhledy kabely upevněny kabelovými příchytkami s funkční integritou ke stropní konstrukci.
- Odbočky k reproduktorům v podhledech vedeny přes krabice s funkční integritou ke stropní konstrukci.
- Prostory kabelů požárně-dělicími konstrukcemi ošetřeny protipožárními ucpávkami.
- K tlačítkům rozvody vedeny v trubce pod omítkou, v technických prostorách v trubce na povrchu.
- Rozvody ve stoupačce vedeny na kabelovém žebříku s funkční schopností při požáru třmenovými příchytkami pro 3 kabely (šířka příchytky 16mm).

KOMPLEXNÍ SIMULAČNÍ CENTRUM MU

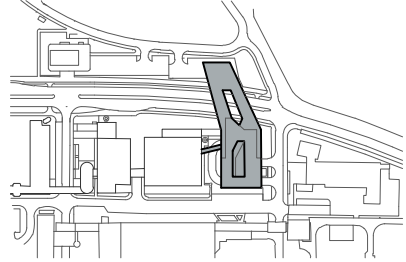
BRNO-BOHUNICE, ČESKÁ REPUBLIKA

| | |
|--|---|
| EVROPSKÁ UNIE Evropská unie a investiční fondy Operační program Výzkum, vývoj a vzdělávání | EVROPSKÝ FOND VÝZKUM, VÝVOJ A VZDĚLÁVÁNÍ |
| Investor | MASARYKOVA UNIVERZITA |
| Generální dodavatel | Sdružení IDPS s.r.o. + OHL ŽS, a.s. |
| TDI | INVIN s. r. o. |
| Generální projektant | AID team a.s. |
| Přímý zpracovatel | Ing. Ondřej TICHÝ |



| | |
|--------|----------------|
| Revize | |
| 00 | 2020 - 10 - 23 |
| 01 | |
| 02 | |
| 03 | |

| | |
|-----------------|-------------------|
| Vypracoval | Ing. Ondřej TICHÝ |
| Ved. projektant | Ing. Ondřej TICHÝ |



10.000 = 275.900 BPV

| | |
|---------------|------------------------------|
| Číslo zakázky | 3413 - 35 |
| Stavba | SIM |
| Stupeň | DSP |
| Název PS - SO | D 101 - SIMULAČNÍ CENTRUM MU |
| Část | 12 - SLABOPROUDÉ ROZVODY |

Název výkresu **NZS - PŮDORYS 5.NP**

| | |
|---------|----------------|
| Datum | 2020 - 10 - 23 |
| Formát | 10 x A4 |
| Měřítko | 1:100 |

| | | | | | | |
|------|------|-------|------|------|------|------|
| PS01 | PS02 | PS03 | PS04 | PS05 | PS06 | PS07 |
| SIM | DSP | D 101 | 12 | 016 | 00 | |